

Qualificar ES

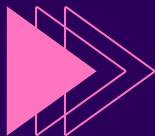
PORTFÓLIO DE CURSOS

SEMIPRESENCIAL

2026



GAMIF



RICARDO DE REZENDE FERRAÇO

Governador do Estado do Espírito Santo

JALES CARDOSO SOARES JUNIOR

Secretário de Estado da Ciência, Tecnologia,
Inovação e Educação Profissional (SECTI)

SOLANGE MARIA BATISTA DE SOUZA

Subsecretária de Educação Profissional

DÉBORA RESENDE MARANHÃO

Gerente de Educação Profissional



Qualificar ES

04

Boas Vindas

05

Apresentação

06

Sobre os Cursos

07

Professores

08

Objetivos

09

Cursos

10

Perfil Profissional -
GESTÃO E NEGÓCIOS

11

DESENVOLVIMENTO
EDUCACIONAL E SOCIAL

13

INFORMAÇÃO E COMUNICAÇÃO

15

AMBIENTE E SAÚDE

MISSÃO

Ser um Programa inovador capaz de minimizar, em curto espaço de tempo, a falta de qualificação profissional nas mais diversas áreas do conhecimento, priorizando o cidadão capixaba que vive em alta vulnerabilidade.

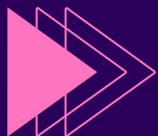
VISÃO

Ofertar um curso livre que promova um aprendizado voltado para o mercado de trabalho, proporcionando uma formação de qualidade.

VALORES

- Ética profissional
- Valores humanos
- Respeito à diversidade
- Inclusão
- Eficiência
- Competência
- Compromisso



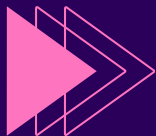


APRESENTAÇÃO

Em se tratando de oferta ao ensino profissional de nível médio e superior, os indicadores mostram que o Espírito Santo, ainda, está bem abaixo dos estados brasileiros mais avançados neste quesito. Por isso a ação do governo, neste campo educacional, requer investimentos e competência criativa para elaboração de programas inovadores capazes de minimizar, num curto espaço de tempo, algumas deficiências nesse sentido. Uma ação urgente é a criação do Programa Qualificar ES que visa atender a jovens e adultos que já concluíram o ensino médio e querem aprender uma profissão. Nesse contexto, a Secretaria de Estado da Ciência, Tecnologia, Inovação e Educação Profissional (SECTI) apresenta o Programa Qualificar ES para superar as dificuldades vividas pelo cidadão capixaba e favorecer mais o crescimento. A realização deste Programa dar-se-á por meio de parcerias com a Secretaria Estadual de Educação (SEDU), Secretaria da Justiça (SEJUS), Secretaria de Direitos Humanos (SEDH), Instituto de Atendimento Socioeducativo do Espírito Santo (IASSES) Centros Estaduais de Educação Técnica (CEETs), Instituto Federal do Espírito Santo (IFES), Agência de Desenvolvimento das Micro e Pequenas Empresas e Empreendedorismo (ADERES), Centro de Referência das Juventudes (CRJ), Associação dos Amigos dos Autistas do Espírito Santo (AMAES), Programa Estadual de Ações Integradas Sobre Drogas (REDE ABRAÇO), assim como contará com Organizações não Governamentais, Comunidades, Prefeituras Municipais, entre outras.

Por se tratar de oferta de vagas atendendo às demandas da população, à vocação econômica da região, ao mercado de trabalho e aos setores produtivos, os cursos estarão em constante acompanhamento, alterações e atualizações e serão apresentados em consonância aos Eixos Tecnológicos propostos pelo Ministério da Educação.



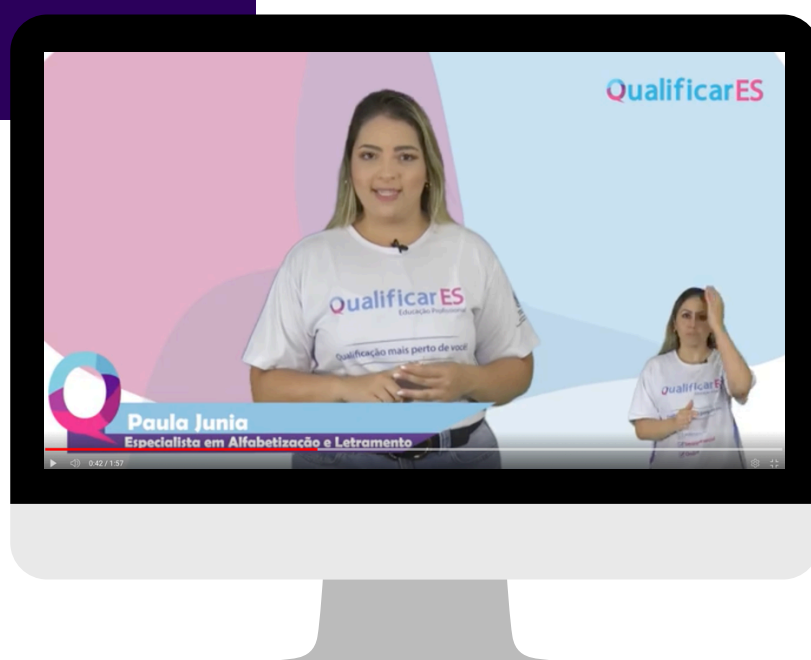


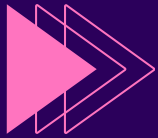
OS CURSOS

Os cursos estão em constante acompanhamento, alterações e atualizações, sendo apresentados em consonância com os Eixos Tecnológicos propostos pelo Ministério da Educação.

Portanto a oferta de vagas atende às demandas da população, à vocação econômica da região, ao mercado de trabalho e aos setores produtivos.

**CURSOS DE
240 HORAS**





PROFESSORES



ÁREAS DE ATUAÇÃO

Professores atuam nas suas respectivas áreas de formação.

CAPACITADOS

Os professores são selecionados por processo seletivo.



QUALIFICAR

Tornar-se apto para exercer uma profissão com habilidade e competência.

TRANSFORMAR

Transformar a vida do cidadão através de uma formação de qualidade com foco no empreendedorismo.

CURSOS SEMIPRESENCIAIS

GESTÃO E NEGÓCIOS

- Gestão de Projetos
- Programação Neurolinguística (PNL)



DESENVOLVIMENTO EDUCACIONAL E SOCIAL

- Atendimento Educacional Especializado
- Educação Especial Inclusiva
- Educação Financeira para Educação Básica
- Introdução a Libras
- Libras intermediário
- Metodologias Ativas
- Neuroeducação



INFORMAÇÃO E COMUNICAÇÃO

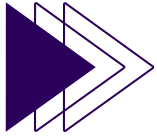
- Design Thinking para Educadores
- Gamificação Para Educação
- Informática na Educação: Novas Mídias
- Inteligência Artificial e Pensamento Computacional
- Recursos Tecnológicos Educacionais
- Tecnologias Digitais e Mercado de Trabalho



AMBIENTE E SAÚDE

- Gestão e Qualidade em Saúde
- Socorrista





PERFIL PROFISSIONAL:

**GESTÃO E
NEGÓCIOS**



GESTÃO DE PROJETOS

Perfil Profissional: Atua na gestão de projetos, como consultor, líder de equipes de projetos, gerente de projeto, membro da equipe de gerenciamento de projetos em diversos segmentos de negócio, aplicando boas práticas e técnicas de gerenciamento. Profissionais dotados de competências e habilidades, viabilizando os recursos, tempo e escopo.

PROGRAMAÇÃO NEUROLINGUÍSTICA (PNL)

Perfil Profissional: Capacita, com sucesso, nos programas de autodesenvolvimento, liderança, desenvolvimento de equipes, alinhamento de competência, comunicação e relacionamentos, vendas, atendimento ao cliente, motivação e solução de conflitos. Destina-se aos empresários, gestores, consultores de vendas, professores, advogados, profissionais liberais, psicólogos, coaches, profissionais de RH e a todas as pessoas que buscam a excelência humana nas diversas áreas de atuação.



ATENDIMENTO EDUCACIONAL ESPECIALIZADO

Perfil Profissional: Profissionais da educação que atuam ou desejam aprofundar seus conhecimentos na educação especial, com foco no atendimento educacional especializado.

EDUCAÇÃO ESPECIAL INCLUSIVA

Perfil Profissional: O Curso de Educação Especial Inclusiva visa aprofundar os conhecimentos dos educadores e profissionais da rede comum de ensino com o intuito de superar os desafios para uma Educação Inclusiva, demonstrando procedimentos e estratégias que possibilitem desenvolver uma prática pedagógica inclusiva na sala de aula, qualificando os profissionais para uma atuação efetiva no trabalho educacional com alunos com deficiência, propiciando a eles condições para o exercício pleno de sua cidadania.

EDUCAÇÃO FINANCEIRA PARA EDUCAÇÃO BÁSICA

Perfil Profissional: O curso Educação Financeira para Educação Básica pretende despertar o conhecimento sobre o que é ser financeiramente educado, como gerir finanças, planejamentos e projetar sonhos. Aprender sobre educação financeira dentro da sala de aula é fundamental para o fortalecimento da cidadania. Ao estar ambientado com o assunto, o aluno se torna mais consciente sobre a importância de tomar decisões acertadas sobre finanças e consumo.

INTRODUÇÃO A LIBRAS

Perfil Profissional: contribui para a inclusão da pessoa surda na sociedade. Através da aquisição desse conhecimento será possível ampliar a comunicação utilizando a libras. O curso é destinado a profissionais da área da educação, saúde, administrativa e público geral que tenham o interesse em aprender a língua para agregar cultura e conhecimento.

LIBRAS INTERMEDIÁRIO

Perfil Profissional: Interpreta e traduz a língua brasileira de sinais, estimula a propagação da libras e participa efetivamente da comunidade surda.

O conteúdo do curso agrega ao profissional que já possui um conhecimento básico da língua, um maior contato com sinais novos e a gramática da língua de sinais.

METODOLOGIAS ATIVAS

Perfil Profissional: Conhece as ferramentas adequadas para a utilização das principais metodologias ativas de aprendizagem para aplicação em sala de aula, em busca do protagonismo do discente e da sua autonomia, contribuindo para a melhoria da educação. Atua na educação com uma gama de conhecimentos relacionados às Metodologias Ativas que irão contribuir para um melhor desenvolvimento em sala de aula, colaborando em vários aspectos, dentre eles a diminuição da evasão, da reprovação e na melhoria dos índices de desempenho da educação.

NEUROEDUCAÇÃO

Perfil Profissional: Capacitar e elaborar estratégias do processo educacional com o intuito de unir a área de educação e neurociência, auxiliando no processo de melhora no aprendizado do aluno por meio de abordagens e técnicas específicas. Visa também facilitar a compreensão das funções do cérebro nas nossas ações e na nossa capacidade de aprendizado.



DESIGN THINKING PARA EDUCADORES

Perfil Profissional: Desenvolve habilidades e competências para criar as soluções desejadas, trabalhando de forma colaborativa e empática. Aprendendo e fazendo uso da abordagem do Design Thinking a favor da aprendizagem por professores, técnicos e demais profissionais do ambiente escolar e acadêmico.

GAMIFICAÇÃO PARA EDUCAÇÃO

Perfil Profissional: Tratar de uma nova abordagem para o ensino aprendizagem, acessar à aprendizagem de uma nova ferramenta para aplicar em sala de aula, identificando como se comporta o aluno frente a um jogo. Deixar a aula interessante com a participação do aluno que utilizará de estratégias e abordagens de gamificação para que se engaje no jogo e por conseguinte no conteúdo do assunto estudado.

INFORMÁTICA NA EDUCAÇÃO: NOVAS MÍDIAS

Perfil Profissional: Novas Mídias atualiza e renova o seu conhecimento na utilização das Tecnologias, Inovação e Comunicação dentro da Escola. Ao final do curso, entenderá como funciona as novas mídias e como utilizar esses recursos tecnológicos na sala de aula.

INTELIGÊNCIA ARTIFICIAL E PENSAMENTO COMPUTACIONAL

Perfil Profissional: Projetar e implementar algoritmos de Inteligência Artificial eficazes para análise de dados, tomada de decisões, reconhecimento de padrões, entre outros. Ter domínio em computação, com competências para criar sistemas que possam manipular grandes quantidades de dados, empregando ferramentas de programação, estatística, redes, bancos de dados e inteligência artificial. Aplicar de forma intencional processos cognitivos, ou seja, pensar, conhecer, lembrar, julgar e resolver problemas.

RECURSOS TECNOLÓGICOS EDUCACIONAIS

Perfil Profissional: Utilizar a tecnologia em seu contexto educacional de forma confortável, seja para produzir materiais didáticos, para obter conhecimento ou até mesmo para desenvolver projetos em que os alunos são incentivados a explorar a tecnologia. Aborda o uso de múltiplos dispositivos como computadores, tablets, smartphone, óculos de realidade virtual e e-reader, também ensinar a manusear recursos web para produzir vídeos, animações gráficas, infográficos, histórias em quadrinhos, imagens interativas entre outros.

TECNOLOGIAS DIGITAIS E MERCADO DE TRABALHO

Perfil Profissional: Capacitar os profissionais para o uso adequado das novas tecnologias educacionais frente aos desafios da atualidade.

Adquirir capacidade profissional para utilizar ferramentas/recursos virtuais de aprendizagem de forma mais rápida e prática contribuindo com o ambiente de ensino-aprendizagem interdisciplinar mais rico e motivador.



GESTÃO E QUALIDADE EM SAÚDE

Perfil Profissional: Planejar, organizar e coordenar recursos e processos em hospitais, clínicas e laboratórios, assegurando eficiência, qualidade no atendimento e cumprimento das normas. O profissional atua na gestão de equipes, custos e logística, promovendo melhorias contínuas nos serviços de saúde, tanto no setor público quanto no privado. O curso atende profissionais da saúde e também das áreas de gestão e negócios.

SOCORRISTA

Perfil Profissional: Atuar no primeiro atendimento a vítimas de acidentes ou situações de risco, aplicando conhecimentos teóricos e práticos para preservar a vida até a chegada do suporte especializado. O profissional exerce sua função com ética, responsabilidade, iniciativa, segurança e liderança, assegurando respostas rápidas e eficazes em emergências.

CONTATO QUALIFICAR ES



WWW.QUALIFICAR.ES.GOV.BR



@QUALIFICARES



[HTTPS://QUALIFICAR.ES.GOV.BR/FALE-CONOSCO](https://QUALIFICAR.ES.GOV.BR/FALE-CONOSCO)



(27) 3636 .1818

GOVERNO DO ESTADO
DO ESPÍRITO SANTO
*Secretaria da Ciência, Tecnologia,
Inovação e Educação Profissional*

